

## Fluxometro F1 Sanitario

00257006

### DESCRIPCIÓN

Medidor de flujo sanitario con entrada horizontal para instalación en pared.

### TECNOLOGÍAS Y CARACTERÍSTICAS



Alta durabilidad



Biniquel Cromo

### VENTAJAS

Desarrollado para la limpieza de inodoros con entrada superior, el Fluxómetro Docol es la mejor opción en las válvulas para la instalación externa;

Tiene un diseño minimalista que ofrece mirada contemporánea, ofrece protección antivandálica y fácil limpieza. Práctico, se adapta a la mayoría de las paredes estrechas o bloques prefabricados;

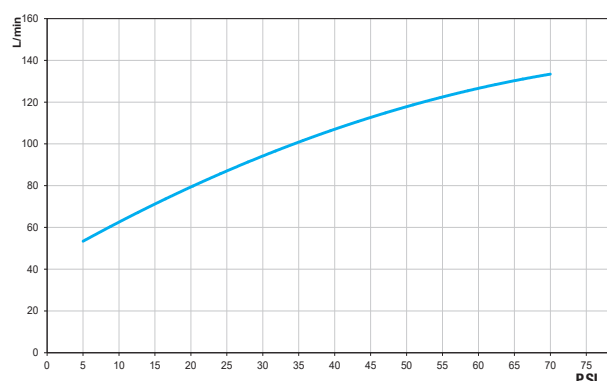
Su funcionamiento es silencioso y su sistema de filtro único asegura la durabilidad del producto. Acompaña una válvula de retención incorporada en la válvula de producto y una bajante de antirretrossifonagem;

Ciclo fijo con registro integrado que permite un volumen constante de descarga de 6 litros por minutos.

Ideal para personas con dificultades motoras y niños por su facilidad de conducción.



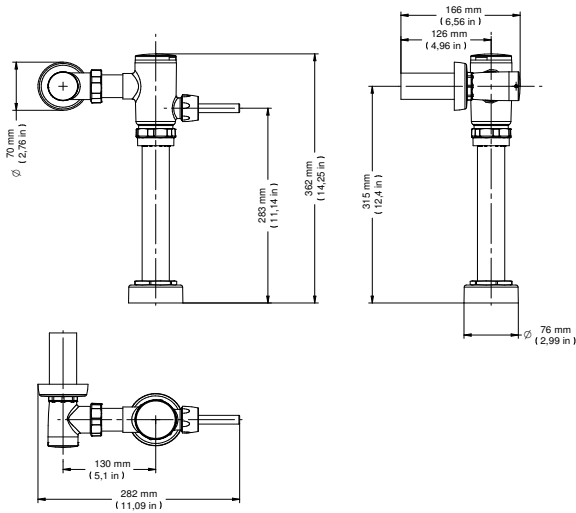
### CURVA DE CAUDAL



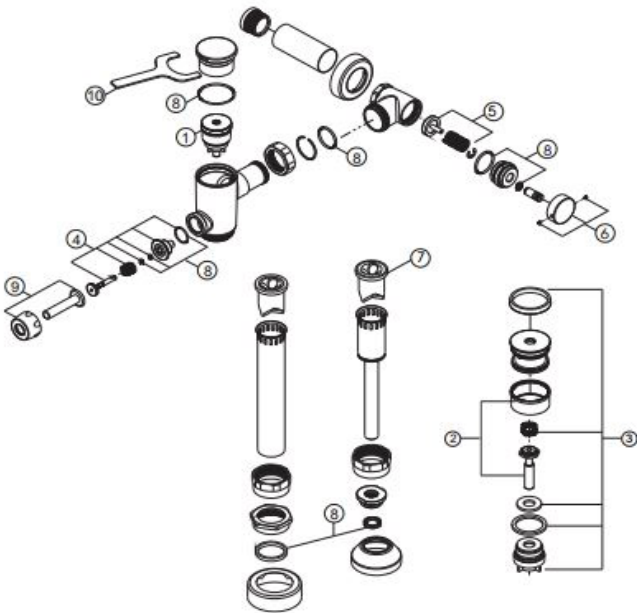
### ESPECIFICACIONES TÉCNICA

PRESIÓN	10 - 101,5 PSI
DIÁMETRO	1" (DN15)
COMPOSICIÓN	Producto compuesto de una aleación de cobre, plástico de ingeniería, Zamac
TEMPERATURA MÁXIMA	40°C

DIMENSIONES



PIEZAS DE REPUESTO



Nº	Descrição / Description / Descripción	Código/ Code/ Código
1	Pistão completo / Piston completo / Complete piston - 1.6gpf / 6.0 lpf	00418700
1	Pistão completo / Piston completo/ Complete piston - 1.0gpf / 3.8 lpf	00427500
2	Alívio do pistão / Alivio del piston / Relief valve - 1.6 gpf / 6.0 lpf	00427600
2	Alívio do pistão / Alivio del piston / Relief valve - 1.0 gpf / 3.8 lpf	00427700
3	Componentes pistão / Componentes piston / Piston parts	00418800
4	Cartucho acionamento / Cartucho accionamiento / Handle assembly	00418900
5	Componentes RI / Componentes RI / Stop valve parts	00419100
6	Tampa proteção RI / Tapa protección / Stop cap cover	00419206
7	Válvula quebra-vácuo / Válvula rompe vacío / Vacuum breaker valve	00419300
8	Anéis de vedação / Anillos de sello / Seals parts	00419400
9	Alavanca + porca / Palanca + tuerca / Lever + nut	00419506
10	Chave de manutenção / Llave mantenimiento / Maintenance tool	00437400