



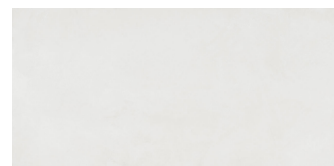
CERTIFICADO DE PRODUCTO

LABORATORIO DE PRODUCTOS TERMINADOS

ISO 13006 - ISO 10545
Normativa equivalente brasileña ABNT NBR ISO 13006 - NBR ISO 10545
Normativa de desempeño brasileña ABNT - NBR 15575

Mohawk Revestimentos Cocal do Sul Ltda . Rua Maximiliano Gaidzinski-sala 2, N. 245
88845-000 . Cocal do Sul- SC . Brasil . +55 (048) 3447-7777 . www.decortiles.com

Producto:	KYOTO GIZ AC 60X120R	Proceso de fabricación:	Vía húmeda
Código:	8063418	Tamaño de fabricación (W):	600,0 x 1200,0 mm
Grupo:	Bla	Tamaño Nominal (N):	60X120 cm.
Tipología:	Porcellanato	Espesor (Ew):	9,5 mm
Shade:	V2	Área de Cobertura:	1,44m ² /caja
Junta:	1 mm	Nº piezas por caja:	2,00
Acabado do Borde:	Rectificado	Superficie:	GL (Esmaltado)



	CARACTERÍSTICAS		MÉTODO DE ENSAIO	ESPECIFICACIÓN	RESULTADOS
LOCAL DE USO	FIR	Todos los ambientes residenciales interiores.	Recomendación del fabricante	Según los criterios del fabricante	FMC FWI WWS WFA
	FLC	Ambientes comerciales con tráfico de personas de ligero a moderado, incluso ambientes FIR.			
	FMC	Ambientes comerciales con tráfico de personas de moderado a intenso y equipos ligeros, incluso ambientes FLC y FIR			
	FHC	Ambientes comerciales con tráfico muy denso de personas, equipos pesados y vehículos, incluso ambientes FMC, FLC y FIR			
	WID	Todas las paredes residenciales y comerciales interiores secas			
	FWI	Ambientes residenciales y comerciales interiores mojados			
	WRC	Todas las paredes interiores residenciales o comerciales, secas o húmedas, y las paredes externas de hasta 3 m de altura, incluso los ambientes WID			
	WWS	Paredes internas de piscinas, incluso entornos WRC y WID			
	WFA	Fachadas externas, incluso ambientes WRC e WID			
	FHO	Piso . comercial externo muy pesado y residencial externo			
	FMO	Piso - comercial externo ligero a pesado y residencial externo			
	FRH	Piso - comercial externo muy pesado y residencial externo con rampas			
FRM	Piso - comercial externo ligero a pesado y residencial externo con rampas				
PROPIEDADES DIMENSIONALES Y DE SUPERFICIE	Desviación de W/N:	W - Tamaño de fabricación (mm) N - Tamaño nominal (mm)	ISO 10545-2	ISO 13006: ± 5,00 ± 5,00	± 5,00 ± 5,00
	Desviación de r/W:	r - Tamaño medio de una pieza (mm) W - Tamaño de fabricación (mm)	ISO 10545-2	ISO 13006: ± 1,00 ± 1,00	± 1,00 ± 1,00
	Ortogonalidad:	Desviación sobre W (mm)	ISO 10545-2	ISO 13006: ± 1,50 ± 1,50	± 1,50 ± 1,50
	Rectitud Lateral:	Desviación sobre W (mm)	ISO 10545-2	ISO 13006: ± 0,80 ± 0,80	± 0,80 ± 0,80
	Curvatura Lateral:	Desviación sobre W (mm)	ISO 10545-2	ISO 13006: ± 1,80 ± 1,80	± 1,80 ± 1,80
	Curvatura Central:	Desviación sobre dW (mm)	ISO 10545-2	ISO 13006: ± 1,80 ± 1,80	± 1,80 ± 1,80
	Alabeo:	Desviación sobre dW (mm)	ISO 10545-2	ISO 13006: ± 1,80 ± 1,80	± 1,80 ± 1,80
	Desviación de e/eW:	e - Espesor medio de una pieza (mm) eW - Espesor de fabricación (mm)	ISO 10545-2	ISO 13006: 9,02 - 9,98	9,02 - 9,98
	Análisis Visual:	Calidad de la Superficie (%)	ISO 10545-2	ISO 13006: ≥ 95	≥ 95

	CARACTERÍSTICAS		MÉTODO DE ENSAIO	ESPECIFICACIÓN	RESULTADOS	
PROPIEDADES FÍSICAS	Absorción de Agua:	(%)	ISO 10545-3	ISO 13006: ≤ 0,5	≤ 0,50	
	Carga de Rotura:	(N)	ISO 10545-4	ISO 13006: ≥ 1300	≥ 1800	
	Módulo de Resistencia a la Flexión:	(MPa)	ISO 10545-4	ISO 13006: ≥ 35	≥ 37	
	Expansión por Humedad:	(mm/m)	ISO 10545-10	ISO 13006: ≤ 0,6	≤ 0,2	
	Resistencia a Grietas:	(Ciclos)	ISO 10545-11	ISO 13006: 1	3	
	Coeficiente de Restitución			ISO 10545-5	ISO 13006: ≥ 0,55	≥ 0,60
PROPIEDADES QUÍMICAS	Resistencia a Mancha					
	Agente de Acción Penetrante	Verde Cromo (40% óleo)	ISO 10545-14	ISO 13006: ≥ Clase 3	Clase 5	
	Agente de Formación de Películas	Aceite de Oliva				
	Agente de Acción Oxidante	Yodo Alcohólico				
	Resistencia al Ataque Químico					
	Producto doméstico	Cloruro de amonio 100g/L	ISO 10545-13	ISO 13006: ≥ GB	GA	
	Tratamiento del agua de la piscina	Hipoclorito de sodio 20mg			GA	
	Álcali de baja concentración	Hidróxido de Potasio 30g/L	ISO 10545-13	ISO 13006: Declarar	GLB	
	Ácido de baja concentración	Ácido clorhídrico 3% (v/v)			GLB	
Ácido de baja concentración	Ácido Cítrico 100g/L	GLB				
COEFICIENTE DE FRICCIÓN DINÁMICO	Coeficiente de fricción dinámica en húmedo		NBR 16919-	NBR 16919: ≥ 0,40	≥ 0,40	
	Coeficiente de Fricción Dinámica en Seco		NBR 16919-	NBR 16919: Declarar	≥ 0,50	
DESEMPEÑO	Absortancia solar - α^*		NBR 15575 - 3-	NBR 15575: Declarar	0.4 - 0.5	
	Reflectancia solar - ρ^*		NBR 15575 - 3-	NBR 15575: Declarar	0.6 - 0.5	
	Emisión solar - ϵ^*		NBR 15575 - 3-	NBR 15575: Declarar	0.75 - 0.85	
	Índice de reflectancia solar - SRI H = 5 (W / m ² K)*		NBR 15575 - 3-	NBR 15575: Declarar	80 - 65	
	Impacto de Cuerpo Duro		NBR 15575 - 3-	NBR 15575: Si Rotura (5J)	Si Rotura (5J)	
	Resistencia a la acción de la humedad		NBR 15575 - 3-	NBR 15575: Declarar	Resistente	
	Vida Útil:	(años)	NBR 15575 - 3-	NBR 15575: 20 fachada e 13 outros	20 fachada e 13 outros	
	Reacción al Fuego		NBR 15575 - 3-	NBR 15575: Clase I	Clase I	

Nota:

Verifique que el producto es adecuado para el local de uso previsto.

La instalación del producto debe realizarse de acuerdo con la norma ABNT NBR 13753.

Se recomienda un cuidado especial durante la colocación y su uso, especialmente los productos con una superficie brillante. En ambientes residenciales proteger con filtros o alfombras los pies de muebles y máquinas.

Las características definidas por la norma de rendimiento ABNT NBR 15575 se aplican solo a áreas residenciales y están directamente relacionadas con el rendimiento del producto sedimentado, por lo que las declaraciones son válidas cuando se siguen las pautas de colocación descritas por el fabricante.

* Según información del manual de desempeño del sector.



CÓDIGO DE GARANTÍA QR:
Validar certificado en:



Angela Waterkemper
CREA: SC-203551-9
Gerente de Aseguramiento de Calidad