



RALOLINEAR
ELLEVE®

MANUAL TÉCNICO
ROYAL

ROYAL

PRESENTACIÓN DEL PRODUCTO Y SU APLICACIÓN

Elleve es una marca del Grupo Linear, desarrollada especialmente para los entusiastas de las más altas tendencias en diseño, refinamiento y sofisticación. Atributos que transforman los desagües en elementos de deseo, armonizando perfectamente con cada espacio diseñado. El desagüe lineal Royal tiene una salida vertical centralizada. La Rejilla fue desarrollada para ofrecer el mejor costo beneficio en tamaños nominales de 60cm, 70cm, *80cm, *90cm y *100cm.

El modelo posee las medidas de los porcelanatos más utilizados actualmente, pudiendo acompañar la paginación del ambiente.

BENEFICIOS

Mayor capacidad de captación;
Opción de acabado;
Limpieza fácil;
Tecnología exclusiva que bloquea el acceso de insectos a través de la tubería de alcantarillado;
montado y listo para la instalación;
Instalación fácil y rápida;
Resistencia a la corrosión y resistencia a la oxidación;
Base con baja altura que evita cortes en la losa durante la instalación;
Garantía de 10 años contra defectos de fabricación.

CARACTERÍSTICAS TÉCNICAS

Base fabricada en ABS de alta resistencia con tecnología monobloque inyectado, y poseen medida nominal y técnica, éstas deben ser consultadas en el dibujo técnico página 7;
Pestañas especiales para prevenir infiltraciones;
altura máxima de la base de 26 mm;
Anchura nominal de 70mm;
salida central vertical;

Base con caída interna;
Opción Cubiertas cepilladas del acero inoxidable 304;
Opción de Tapa oculta en Inox 304 (donde el propio revestimiento/piso es pegado sobre la tapa oculta);
Siga Cierra Rejilla, Ventosa y Rejilla Retenedora.

IDEAL PARA

Baños o espacios gourmet.

COMPONENTES DEL PRODUCTO

BASE: Fabricada en ABS de alta resistencia con tecnología monobloque inyectado posibilidad de acoplarse a las principales cajas sifonadas disponibles en el mercado, y compatible con tubo de 50mm. Fácil instalación y con pestañas de protección contra infiltración.

TAPA: Opción de tapa de acero inoxidable 304 y la opción de tapa oculta, esta tapa oculta también está fabricada con acero inoxidable 304. Esta pieza funciona como cuna para acomodar una tira de suelo que se pega como acabado final.

ACCESORIOS: Producido en PVC, material altamente resistente y reciclable, el accesorio Cierra Ralo, acompaña ambos modelos de tapa aparente u oculta, hace el bloqueo contra insectos, proporcionando mayor seguridad contra los transmisores de enfermedades resultantes de la red de alcantarillado. Otro accesorio que compone el desagüe Royal es la Rejilla Retenedora fabricada en ABS, ésta tiene el objetivo de retener y evitar el paso de desechos hacia la tubería del sistema de alcantarillado. Y acompaña una ventosa para facilitar la eliminación de la tapa en la realización de la limpieza.

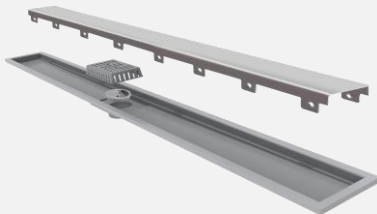


PASO A PASO PARA INSTALACIÓN DE LA REJILLA ROYAL

INSTALACIÓN DE DESAGÜES ROYAL CONTAPA DE ACERO INOXIDABLE

La instalación de desagüe lineal cuando se instala cerca de la pared elimina la necesidad de trabajar varias caídas de agua, con este modelo basta realizar una caída única hacia el desagüe, lo que hace que el tiempo de instalación sea más rápido al reducir el desperdicio de material y el costo de mano de obra.

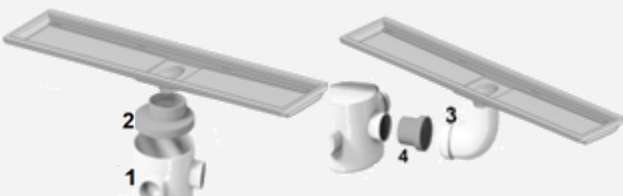
ATENCIÓN: Se recomienda la inclinación del piso hacia el desagüe de acuerdo con cada ambiente según lo indicado por la norma NBR 9817.



Paso 1 - Con el contrapiso debidamente preparado para la recepción de la base, retirar el desagüe Royal del embalaje y para un mejor manejo utilizar en la primera etapa de la instalación solo la base.

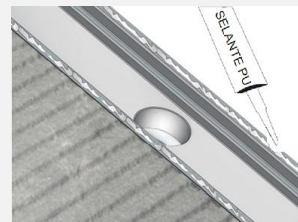


Paso 2 - Coloque la espera de la base sobre la Caja Sifonada (1) utilizando la Bolsa Acoplável (2) o conecte en la tubería que interconecta la caja sifonada (3), utilizando la Buje de Reducción (4).

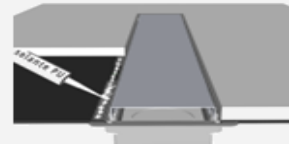


OBS.: Cuando no se utiliza la caja sifonada, indicamos y recomendamos el uso del Sifón Grupo Linear, que posee la misma finalidad que es bloquear gases y mal olor derivados de la red de alcantarillado. (Modo de instalación en la pág.. 12)

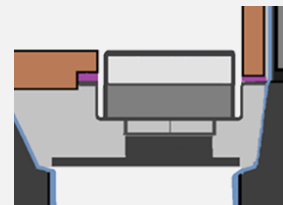
Paso 3 - Las pestañas de la base deben estar posicionadas e instaladas en el mismo nivel del contrapiso. Las solapas de la base están cubiertas por el suelo que se utiliza en este punto de instalación (solapas x piso) o Adhesivo Sellador PU para sellado.



Paso 4 - Acoplar la tapa de acero inoxidable a la base para que la altura de la tapa sirva de referencia durante la colocación del revestimiento.



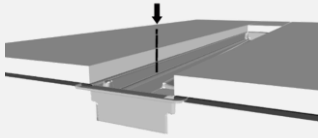
***ATENCIÓN:** Si el revestimiento tiene un espesor superior a 13 mm, es necesario hacer un chaflán en el revestimiento.



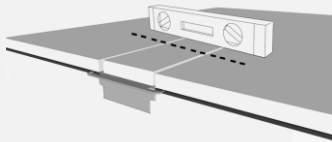
Paso 5 - El piso del ambiente terminado en el Drenaje Linear no puede traspasar las pestañas de la base, de lo contrario habrá falta de eficiencia en el momento de drenaje del agua.

ROYAL

La referencia es la pared interior de la base, donde el suelo terminado se cierra con la misma alineación.



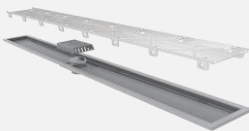
Paso 6 - Comprobar el nivel de altura de la tapa, manteniéndola en el mismo nivel que se encuentra el piso del ambiente.



Paso 7 - Después de la conferencia de nivel, hacer la debida limpieza e insertar la válvula se cierra el desagüe, la rejilla de retención y acoplar la tapa de acero inoxidable.

PASSO A PASSO PARA INSTALAÇÃO RALO ROYAL OCULTO

Passo 1 – Para instalação do Ralo Royal Oculto, a instalação de la base es la misma presentada en el paso a paso del Ralo Royal con acabado de tapa Inox. Vea los pasos 1, 2, 3 y 5 en la página 4.

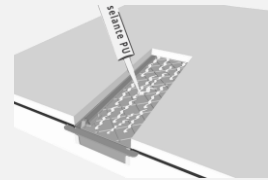


Paso 2 - Cortar el piso en la medida de la subtampa, el piso recortado debe ser lijado o pulido para eliminar esquinas vivas y favorecer el buen acabado.



Paso 3 - El adhesivo sellador de PU debe imitar el espesor de la lechada en la colocación de la banda de rodadura en el medio ambiente, para nivelar el suelo con la tapa del desagüe y el pegamento debe aplicarse en

toda a extensão de forma uniforme por toda a peça sem deixar pontos vazios que podem gerar enfraquecimento ao acabamento. Colar o revestimento de sua preferência cobrindo 100% a peça Subtampa.



Passo 4 – Conferir nível de altura da tampa, mantendo-a no mesmo nível que se encontra o piso do ambiente; também conferir espaçamento entre tampa e piso (área de captação), deixando espaço mínimo de 3mm.



A instalação do Ralo Royal deve ser efetuada por pessoas especializadas.

Em caso de dúvidas, entre em contato com o SAC: sac@grupolinear.ind.br +55(47) 3037-

LIMPEZA E MANUTENÇÃO ⁵³²³

Paso 1 - Retirar la tapa con ayuda de la ventosa y apoyarla con las manos (recomendamos usar una ventosa o algo así) evitando cualquier daño al acabado.

Paso 2 - Eliminar la rejilla de retención y desechar los residuos en la basura, nunca en el inodoro. Así que esta suciedad no va a la red de alcantarillado. Quitar y limpiar también el Cierra desagüe.

Paso 3 - Limpiar la tapa y la base del desagüe solo con productos neutros y no abrasivos utilizados normalmente en baños y cocinas. No utilice productos que contengan cloro directamente sobre el producto. La limpieza debe realizarse semanalmente.



PIEZAS QUE COMPONEN EL
PRODUCTO Y SUS ESPECIFICACIONES
TÉCNICAS

ROYAL

PIEZAS QUE COMPONEN EL PRODUCTO

BASE: Todas las bases del modelo Royal están fabricadas en monobloque inyectado en plástico ABS de alta resistencia. La tecnología monobloque proporciona las piezas mayor resistencia y calidad, pues la pieza de la base queda libre de costuras y soldaduras térmicas (que con el paso del tiempo podría romper). La pieza no tiene ranuras y pliegues para facilitar la limpieza y dejar la pieza libre de la acumulación de suciedad. La Altura de la base se ha desarrollado para la instalación se realiza sin cortes en las losas, la pieza tiene 26 mm de altura, es decir, el corte de instalación se realiza solo en el piso contra. Salida de 50mm que se puede conectar a la caja sifonada de 100mm o 150mm a través de una bolsa acoplable (este accesorio se vende por separado).

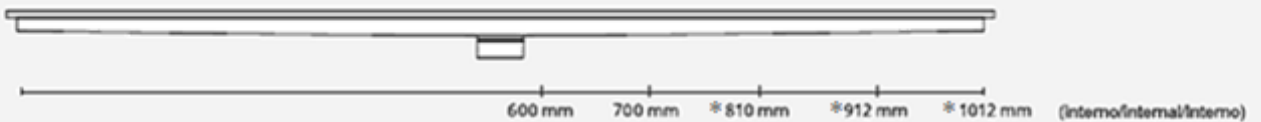
Los desagües tienen una medida nominal y

Las pestañas de la base del desagüe han sido desarrolladas para resolver el problema de infiltración que ocurren en los modelos tradicionales. En las rejillas tradicionales el rejunte que queda en el entorno se dilata y contrae con la oscilación de la temperatura. Con el tiempo y acción del agua, abre grietas. Para sanar esta patología se desarrolló entonces las solapas de protección. En la instalación la solapa queda ubicada entre el piso y el contrapiso pudiendo ser sellada con Adhesivo Sellador PU, eliminando así la posibilidad de infiltración.

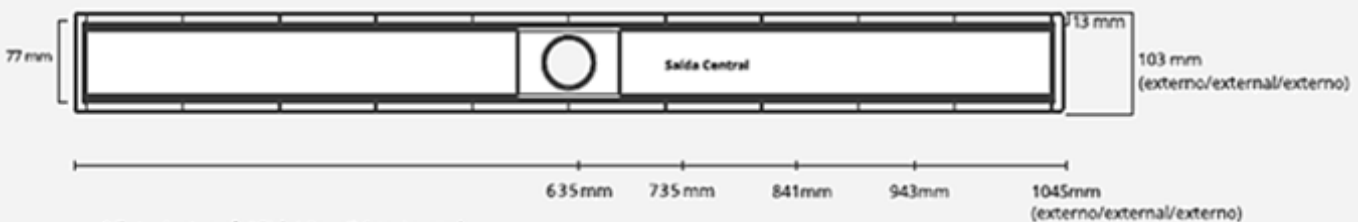


Base / Built-in Set / Base

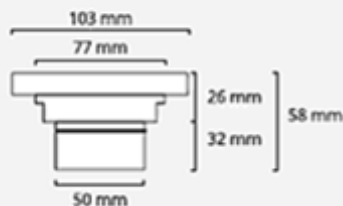
Vista Frontal / Front View / Vista Frontal



Vista Superior / Top View / Vista Superior



Vista Lateral / Side View / Vista Lateral



ROYAL

TAPA ACERO INOXIDABLE 304: Además de proporcionar al ambiente un acabado bellissimo, la tapa está fabricada en acero inoxidable 304. Esta materia prima es un metal frío que disminuye la evaporación del agua en la caja sifonada, ayudando a inhibir el mal olor.

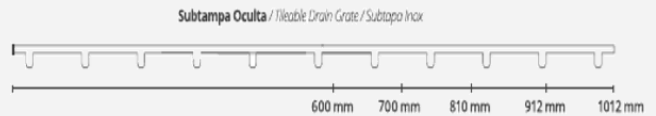
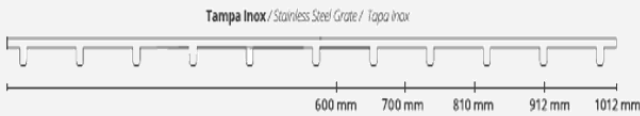


TAPA OCULTA DE ACERO INOXIDABLE 304: La tapa oculta también producida con acero Inox 304 funciona como cuna para acomodar una tira de piso pegada como acabado final, su fabricación se realiza en forma de estampado.

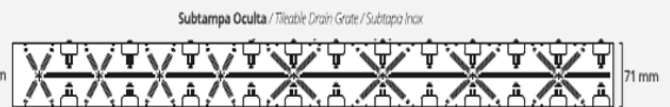


Tampas / Grates / Tapa

Vista Frontal / Front View / Vista Frontal



Vista Superior / Top View / Vista Superior



Vista Lateral / Side Out / Vista Lateral

Tampa Inox / Stainless Steel Grate / Tapa Inox



Subtapa Oculta / Tileable Drain Grate / Subtapa Inox



REJILLA DE RETENCIÓN: Se trata de un filtro que, en el que su finalidad es preservar la funcionalidad de otros elementos posteriores del sistema de flujo, como la caja sifonada o la tubería directamente conectada al desagüe lineal. Actúa también como coadyuvante en la prevención de malos olores, manteniendo la eficiencia en el flujo del agua.

Aunque la pieza es considerada un ítem opcional siempre disponible en el conjunto del producto, hoy no existe ninguna norma que exija cualquier filtro en la salida del desagüe, sin embargo, la rejilla retenedora es un proyecto sostenible que contribuye a la preservación del medio ambiente.

La limpieza debe ser periódica para mejorar el rendimiento del flujo.

Actúa como un medio de prevención de obstrucciones en lugares de difícil acceso para mantenimiento.



VENTOSA: Accesorio que facilita la eliminación de las tapas durante el procedimiento de limpieza de las bases..



ROYAL

VÁLVULA DE DESAGÜE: El desagüe de cierre es una válvula que se abre solo para el paso del agua y se cierra automáticamente tan pronto como termina el drenaje.

El sistema impide el retorno del agua de las alcantarillas, suaviza el mal llenado causado por los gases de la tubería y principalmente impide el paso de insectos, arácnidos y roedores.

El caudal con cierre es de 25l/s, por encima de este volumen para duchas con más caudal recomendamos el uso de reductor de presión. Hecho 100% en PVC, además de ser fácil de instalar y fácil de quitar para limpieza.



ÁREA DE CAPTACIÓN

Los desagües tradicionales tienen un área de captación inferior a cualquier desagüe Royal. Vea un comparativo de captación:

TABLA 1 - Área de captación de los modelos tradicionales y de los modelos Royal.

MODELO	TAMAÑO	ÁREA DE CAPTACIÓN
Tradicional	15x15cm	2.026mm ²
Tradicional	10X10cm	1.291mm ²
Royal	80cm	5.250mm ²
Royal	90cm	5.850mm ²
Royal	100cm	6.450mm ²

TRADICIONAL: Se refiere a las tradicionales rejillas colocadas sobre las cajas sifonadas.

El caudal está garantizado siempre que el producto esté correctamente instalado según el manual del fabricante, limpio, claro y conectado a tubería con diámetro e inclinación adecuada.



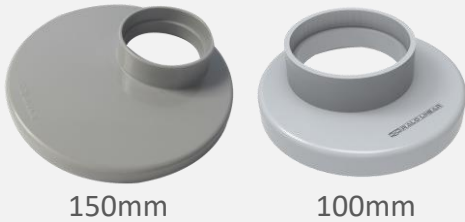
ACCESÓRIOS COMPATIBLES
(VENDIDOS POR SEPARADO)



RALOLINEAR
ELLEVE[®]

BOLSA ACOPLÁVEL

Posicionada en medio del contrapiso, la Bolsa Acoplável es utilizada para acoplar a la caja sifonada.



Se utiliza para acoplar el desagüe a la caja sifonada. - Diámetro 50mm (Salida Lineal) para diámetro 150mm y 100mm (Acceso Caja Sifonada). Guía que ayuda a la conexión de la salida de la base del desagüe con la caja sifonada, ofreciendo el perfecto ajuste en medio de la losa y finalizando con impermeabilización dejando espacio (2 a 3mm) para el paso del agua. Producto Licenciado Grupo Linear.

BOLSA ACOPLABLE CAJA SIFONADA 100mm CON UTILIZACIÓN DE MANTA ASFÁLTICA



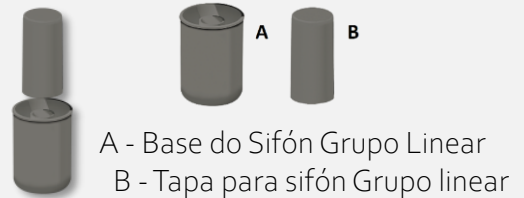
Se utiliza para acoplar el desagüe a la caja sifonada. - Diámetro 50mm (Salida Lineal) para diámetro 80mm (Acceso Caja Sifonada con manta asfáltica). Guía que ayuda a la conexión de la salida de la base del desagüe con la caja sifonada, ofreciendo el perfecto ajuste en medio de la losa y finalizando con impermeabilización dejando espacio (2 a 3mm) para el paso del agua. Producto Licenciado Grupo Linear.

BUCHA DE REDUÇÃO



Bucha de Redução Invertida 40/50mm. Os diversos modelos de Ralos do Grupo Linear possuem o padrão de saída com diâmetro de 50mm, e a Bucha de Redução oferece o perfeito ajuste para conexões nos acessos laterais das caixas sifonada. Produto Licenciado Grupo Linear.

SIFÓN GRUPO LINEAR



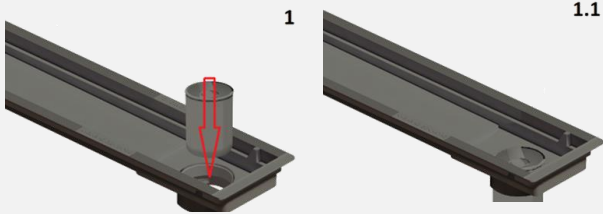
Fabricado en ABS y con espesor de las paredes internas de 1,3mm. Producto adaptable en todos los productos del Grupo Linear. Cuando se utiliza el Sifón Grupo Linear, este sifón posibilita la conexión directa del desagüe en la red de alcantarillado, eliminando los malos olores de los gases que retornan por la tubería. El sifón hace opcional el uso de la caja sifonada conectada al desagüe. El Sifón Grupo Linear puede ser utilizado en cualquier desagüe lineal con salida de 50mm, la pieza es instalada en la salida del desagüe, posicionada en el interior de las salidas o de los tubos y conexiones de 50mm. Para un perfecto ajuste, predecir la altura de la base del sifón (6,5mm). Su cierre hídrico es de 50mm según Norma ABNT 8160.

Todos os itens são vendidos separadamente

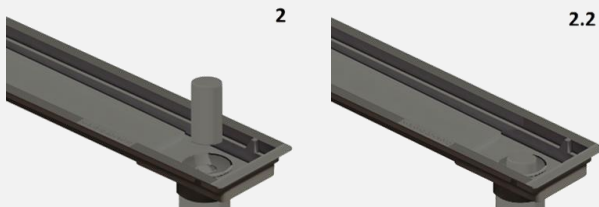
ROYAL

INSTALACIÓN DEL SIFÓN GRUPO

Paso 1 - La instalación del Sifón Grupo Linear en el desagüe Royal se puede realizar de la misma forma que se instala en los desagües lineales de la marca Elleve. Simplemente inserte y pegue la base (A) del sifón a la salida del desagüe (50 mm). Para pegar la base del sifón, utilice Adhesivo Sellador PU.



Paso 2 - Después de la instalación de la base acoplar la tapa (B) del sifón.



Paso 3 - Sifón Instalado con éxito. Ajuste la rejilla retenedora y la tapa/acabado para finalizar el Ralo Royal.



ATENCIÓN: Con el uso del Sifón Grupo Linear el flujo puede ser sensiblemente reducido, 14 litros por minuto. Cuando se utilizan duchas de alto caudal, recomendamos utilizar reguladores de presión.

No es posible usar Cierra Rejilla junto con Sifón.

La instalación del Ralo Royal debe ser efectuada por personas especializadas.

Si tiene alguna pregunta, póngase en contacto con SAC

sac@grupolinear.ind.br

+55(47) 3037-5323

Todos os itens são vendidos separadamente


A segurança do original.

elleve.ind.br



RECONHECIMENTO
INTERNACIONAL

Produzido por: / Produced BY: / Producido por:



Rua Gov. Jorge Lacerda, 1809
89045-338 | Blumenau | SC | Brazil

 55 47 3037-5323
contato@grupolinear.ind.br
www.grupolinear.ind.br



Arquivos técnicos disponíveis para
envio, com extensão DWG (AutoCad),
RFA (BIM) e SKP (Sketchup).

*Technical files available for submission, with extension
DWG (AutoCad), RFA (BIM) and SKP (SketchUp).*

*Archivos técnicos disponibles para el envío, con
extensión DWG (Autocad), RFA (BIM) y SKP (sketchup)*

 **RALO LINEAR**
ELLEVE[®]
A segurança do original.